

神保町 (ボードゲーム)

24 すごろくや神保町店

みんなで楽しめる、ボードゲームのお店
世界の優れたボードゲーム・カードゲームを、見て・さわって買えるお店です。友達とワイワイ楽しむゲームや、家族で協力するゲームなどたくさん揃えており、経験と知識があるスタッフがご案内いたします。



☎03-6261-2122
📍地下鉄神保町駅A6出口より徒歩1分
🕒11:00～20:00
🚰水
🏠神田神保町2-3 神田古書センター7F
MAP P51
<https://sugorokuya.jp/>



水道橋

26 神田土地建物株式会社

ここ神田で不動産業を営むこと70有余年。これからも老舗不動産会社として安心のサービスを提供してまいります。老舗の証『東京都不動産のれん会』会員。



☎03-3291-5011 (FAX: 03-3291-0366)
📍JR水道橋駅東口より徒歩3分
🕒9:00～18:00 日
🏠西神田1-3-6 MAP P51
<http://www.kanadatochi.co.jp/>



※記事中の特典は、本誌持参の方に限りご利用になれます。ご来店時に店舗スタッフにご提示ください。
※さくら祭り期間中は、営業時間が一部異なる店舗もございます。

神保町 (カレー)

23 欧風カレー ガヴィアル

地元で愛され続ける継ぎ足しカレーソース
創業以来、継ぎ足されたソースをベースに28種類の香辛料をブレンドした欧風カレーをぜひお試しください。お子様用の辛いカレーもご用意しています。



☎03-6273-7148
📍地下鉄神保町駅A5・A7出口より徒歩1分
🕒11:00～22:00 (L.O.21:30)
🌕月(月が祝日の場合は火)
🏠神田神保町1-9 稲垣ビル2F
MAP P51



神保町 (雑貨)

25 神保町いちのいち

大切な方への贈り物、ご自身へのギフトに。
神保町という街がもつ「知的な」、そして「雑多な」雰囲気をもった雑貨店です。創り手の想いが伝わる作品や大切な方への贈り物など。「神保町いちのいち」はお客様と「もの」との“出会い”を大切にしています。



☎03-3233-0285
📍地下鉄神保町駅A7出口より徒歩3分
🕒10:00～20:00
🌕元日
🏠神田神保町1-1
MAP P51



神保町 (カレー)

20 チャントーヤココナッツカレー

落ち着いた雰囲気のココナッツカレー専門店
「海のようにゆったりと流れる時間」をテーマにした木目調の店内で、落ち着いた食事を楽しめるココナッツカレー専門店。使用する水やお米にもこだわり、オリジナルのルーは他にはない味わいです。



☎03-5281-4747
📍地下鉄神保町駅A5出口より徒歩7分
🕒平日11:00～22:00 (L.O.21:30)、土日祝11:00～21:00 (L.O.20:30)
🏠神田小川町3-28-7 昇龍館ビル1F
MAP P51



御茶ノ水

22 お茶の水サンクレール商店会

JR御茶ノ水駅目の前、メトロ千代田線直結と好立地。お買い物やお食事にとっても便利!! サンクレールの2大イベント!! 8月はビアガーデン、12月はフィンランドからサンタクロースが来日!! 楽しい企画で皆さまのご来場をお待ちしております。



☎03-3233-2306
📍JR御茶ノ水駅聖橋口徒歩1分、地下鉄新御茶ノ水駅B1出口直結
🏠神田駿河台4-3 MAP P51
<http://saint-clair.jp/>

※記事中の特典は、本誌持参の方に限りご利用になれます。ご来店時に店舗スタッフにご提示ください。
※さくら祭り期間中は、営業時間が一部異なる店舗もございます。

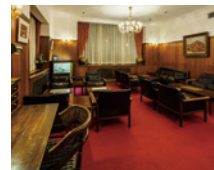
御茶ノ水 (ホテル)

19 山の上ホテル

名だたる文豪たちが愛したホテル
創業1954年、歴史を感じるクラシカルな雰囲気の今なお多くの文化人に愛されています。趣きのある館内には客室35室/特色ある7つのレストラン&バー。都会にありながらも癒されるクラシックホテルです。



☎03-3293-2311
📍JR御茶ノ水駅御茶ノ水橋口より徒歩5分
🌕なし
🏠神田駿河台1-1
MAP P51
<https://www.yamanoue-hotel.co.jp>



神保町 (かるた)

21 奥野かるた店

見るだけでも楽しめるが勢ぞろい!
かるたをはじめとした室内遊戯具を扱うお店です。かるた、百人一首、トランプ等カードゲーム、囲碁将棋、麻雀、チェスやパズルもご紹介します。2Fギャラリーでは季節に応じた展示イベントを開催。



📅4月 さくら祭り期間中、本誌ご持参の方に、粗品をプレゼント
☎03-3264-8031 📍地下鉄神保町駅A4出口より徒歩3分 🕒平日11:00～18:00、日・祝12:00～17:00 🌕第2・3日
🏠神田神保町2-26
MAP P51



※記事中の特典は、本誌持参の方に限りご利用になれます。ご来店時に店舗スタッフにご提示ください。
※さくら祭り期間中は、営業時間が一部異なる店舗もございます。

神保町 (カレー)

すまトラカレー きょうえいどう
28 スマトラカレー 共栄堂

創業95年! 神保町カレーのさきがけ

大正13年創業当時、伊藤友治郎氏よりスマトラ島のカレーの作り方を教わり、独自の味を生み出しました。ビーフカレー 1,350円、10月から4月限定の焼りんご 530円もおすすめてです。



☎03-3291-1475
 地下鉄神保町駅A5出口より徒歩3分
 営業11:00~20:00(L.O.19:45)
 休日(祝は不定)
 神保町神保町1-6 B1
 MAP P51



大手町 (ホテル)

KKRほてるとうきょう
29 KKRホテル東京

開業40周年の限定ランチをお楽しみください

皇居のほとりに佇むKKRホテル東京は本年4月に「開業40周年」を迎えます。お花見の機会に楽しめるお昼のコースと限定ランチをご用意いたしました。皇居の美しさを堪能できるレストランのご利用はお早目のご予約をお願いいたします。



【コース料理エトワール1名様 3,240円】 【限定ランチ 1名様 2,500円】
 ☎03-3287-2921(代表)、03-3287-2934(展望レストラン芙蓉 直通)
 東京メトロ東西線竹橋駅3b出口直結、東京メトロ千代田線大手町駅C2出口より徒歩2分
 昼(レストラン)ランチ11:30~14:00、ディナー17:00~22:00(L.O.21:00) [お花見期間特別ランチ営業] 3月25日(月)~4月12日(金)第一部 11:30~12:50/第二部 13:00~14:30
 土日祝 千代田区大手町1-4-1 MAP P51
<https://www.kkr-hotel-tokyo.jp/>

※記事の特典は、本誌持参の方に限りご利用になれます。ご来店時に店舗スタッフにご提示ください。
 ※さくら祭り期間中は、営業時間が一部異なる店舗もございます。

神保町 (創作額縁、絵画、美術品)

そうどしゃ
27 草土舎

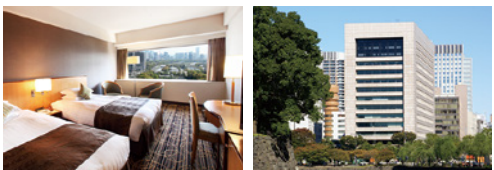
人と文化をつなぐ額縁の美。

文化華やかりし頃の大正13年。東京神田小川町に額縁製造業として創業。時代が大きく変わっても「人」と「文化」をつなぐ使命は変わらない。「額縁」を通して、暮らしの中にも美を。それが草土舎のテーマです。



【特典】本誌をお持ちの方に、カルトナージュなどにも使える約20x25cm程度のマット1枚サービス
 ☎03-3294-6411 地下鉄淡路町駅B6出口より徒歩すぐ
 営業9:40~18:00 休日・祝 神田小川町1-7 MAP P51
<http://www.sohdosha.co.jp/>

高層階の豪華客室で東京を満喫!



緑豊かな皇居のほとりに佇むホテル。東京駅まで車で5分。竹橋駅直結という好立地で、ビジネスや観光にも最適。皇居の緑を見渡すバンケットウエディングも素敵。客室目前に広がる皇居や丸の内ビル群を一望できる13階以上の高層階に配置された客室は、全161室。バラエティ豊かでお得なプランの数々もご用意。

当ホテルだけの特別な展望をお楽しみください



▲ホテルから眺める皇居。当ホテルでしか楽しめない特別な展望です

どうしたらいいの!?

作詞:ひのき蓮 作曲:検原さとし 編曲:伊戸のりお

梓夕子

coupling with 人生お宝飾(ニューバージョン)
 コーラス:純烈

作詞:峰崎林二郎 作曲:宮下健治 編曲:丸山雅仁

★初回限定盤 (CDシングル+DVD)

★通常盤 (CDシングル)



初回限定盤 CDシングル+DVD TKCA-91118 ¥1,389+税
 通常盤 CDシングル TKCA-91119 / シングルカセット TKSA-21497 定価¥1,204+税
 発売元:(株)徳間ジャパンコミュニケーションズ

好評発売中!

心に愛を...

いまを生きるすべての人に贈る...夢と希望のメッセージ♪

梓夕子

c/w
 春夏秋冬まつり唄
 日本舞踊 振付 林家 様若動二郎 表現 様若仔郎

作詞:高橋直人 作曲:宮下健治 編曲:伊戸のりお

作詞:ひのき蓮 作曲:宮下健治 編曲:伊戸のりお

CDシングル:TKCA-90457 / シングルカセット:TKSA-21337
 定価:¥1,143+税 発売元:(株)徳間ジャパンコミュニケーションズ

(社)日本歌手協会会員 / 所属プロダクション: JHM Japan Healthy Music GCE Gotoku Culture Enterprise

【お問合せ】株式会社徳間ジャパンコミュニケーションズ TEL. 03-6432-5406 FAX. 03-3280-5673
 JHMジャパン・ヘルシー・ミュージック 〒101-0052 東京都千代田区神田小川町3-16 TEL. 03-3295-5033 FAX. 03-3291-6311
 梓夕子ファミリークラブ 担当 携帯:090-2430-2967(鈴木) 販売促進チーフ 携帯:090-3044-0976(芹澤)