

mACh  
cutie  
KANDA MANDERINGU

## マーチエキュート 神田万世橋

東京都千代田区神田須田町1-25-4  
https://www.ecute.jp/maach

### 街のムードやにぎわいを創出する “周辺エリア活性型商業施設”

1912年に完成した赤レンガ造りの万世橋高架橋が、歴史や記憶を活かしながら新たな商業施設として生まれ変わりました。館内には、カフェやスイーツ、ライフスタイルショップなどが並びます。



### 謎解きイベント 「古書店まんせい堂奇譚」

当時の万世橋駅には、芥川龍之介や谷崎潤一郎など、文豪たちが集い交流する場があったことなどをヒントにしたオリジナルストーリーになっています。物語の世界に入り込み、実際に頭と体を使って謎を解決してみてください。



- 参加キット価格:1,000円(税込)
- 販売場所:VINOSITY domi(S2区画)

## sola city 御茶ノ水ソラシティ

東京都千代田区神田駿河台4-6  
http://plaza.solacity.jp/ (施設URL)

### ソラシティ 春のイベント

#### 「春のソラマルシェ」開催

桜咲く季節、大好評の体験型マーケット「ソラマルシェ」がやってきます。四季の花々、産地直送の野菜、ここにはかないアクセサリー、あなたにとっての一品を見つけませんか。



- 開催日
- 3月28日(木)・3月29日(金)

#### 「東京インフィオラータ」開催

イタリア発祥の参加型花絵イベント「東京インフィオラータ2019」がソラシティで開催されます。花で描くアートをお楽しみください。

- 制作イベント
- 3月29日(金)
- 展示期間
- 4月2日(火)まで



※画像は昨年のものです。

WATERRAS

## ワテラス

東京都千代田区神田淡路町2-101、103、105  
https://www.waterras.com/

### JAZZ AUDITORIA 2019 in WATERRAS開催!

屋外で気軽にJAZZを楽しめるイベント「JAZZ AUDITORIA」を今年も開催いたします!



- 開催日
- 4月26日(金)～4月28日(日)

### ワテラスパブリックアートを 桜色にライトアップ!

日本からの贈り物で始まったワシントンDC全米桜祭り、そのイベントの一つ、「City In Bloom」にワテラス広場にあるパブリックアート「Wild Things - Magic of Landscape 2013」のライトアップで今年も参加します。



### ワテラスモール歓送迎会キャンペーン開催中!

20を超える多彩なショップ&レストランにて、歓送迎会シーズンにぴったりの、春限定の特別メニューをご用意しております。



- 御茶ノ水ソラシティ  
マーチエキュート神田万世橋から徒歩4分  
ワテラスから徒歩1分
- マーチエキュート神田万世橋  
御茶ノ水ソラシティから徒歩4分  
ワテラスから徒歩2分
- ワテラス  
御茶ノ水ソラシティから徒歩1分  
マーチエキュート神田万世橋から徒歩2分



神田  
須田町～  
淡路町  
エリア

丸の内  
エリア



### 東京駅直結 行幸地下通路

## 丸の内 「行幸マルシェ×青空市場」

東京駅直結の「丸ビル」と「新丸ビル」をつなぐ地下通路で開催するマルシェにて、安心でおいしい季節の食材や食品を生産者が直接販売いたします。美味しい食べ方や新しい調理法など、便利なマルシェにぜひお立ち寄りください! 会話を楽しみながら購入できるのも魅力です。

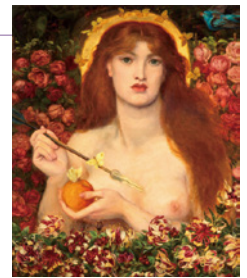
- 日時 毎週金曜日 11:30～19:30
- 場所 行幸地下通路(行幸地下ギャラリー前)  
(JR東京駅丸の内地下中央より地下通路直結、千代田線二重橋駅7番出口より直結)
- 詳細 https://www.marunouchi.com/event/detail/13977/



### 三菱一号館美術館

## ラスキン生誕200年記念 ラファエル前派の軌跡

1848年、英国美術の全面的な刷新をめざして結成されたラファエル前派同盟。その精神的指導者となった美術批評家ジョン・ラスキンは、あらゆる人にかかわる芸術の必要性を説く一方で、かれらとエドワード・バーン＝ジョーンズやウィリアム・モリスら、そして偉大な風景画家 J. M. W. タナーとを関連づけて考察しました。本展では、英米の美術館に所蔵される油彩画や水彩画、素描、ステンドグラス、タペストリ、家具など約150点を通じて、かれらの功績をたどり、この時代のゆたかな成果を展覧します。ダンテ・ゲイブリエル・ロッセティ《ウェヌス・ウェルティコルディア(魔性のヴィーナス)》1863-68年頃、油彩/カンヴァス、83.8×71.2cm、ラッセル＝コート美術館 ©Russell-Cotes Art Gallery & Museum, Bournemouth



- 日時 3月14日(木)～6月9日(日) 10:00～18:00 ※入館は閉館の30分前まで  
(祝日を除く金曜、第2水曜、6月3日～7日は21:00まで)
- 休日 月曜(但し、4月29日、5月6日、6月3日とトークフリーデーの3月25日、5月27日は開館)
- 場所 千代田区丸の内2-6-2
- 料金 一般1,700円/高校・大学生1,000円/小・中学生無料
- お問合せ 03-5777-8600(ハローダイヤル) 主催 三菱一号館美術館

### 東京シティアイ

## 船橋市アンテナショップ 「船えもん 目利き市」

船橋の特産物を使った加工食品や、工業・工芸品から選ばれた「ふなばしセレクション」で、船橋の魅力を発信! 観光スポットの紹介や船橋競馬場を騎手目線で体験できるVRコーナーなど、船橋を楽しむ企画が盛り沢山。ぜひお立ち寄りください!

- 日時 3月16日(土)～23日(土)
- 場所 千代田区丸の内2-7-2 KITTE B1F
- お問合せ info@tokyocity-i.jp



昨年開催時の様子

### KITTE

## 「サクラサクスクラッチキャンペーン」開催

開業6周年を記念して、KITTE内の対象店舗で「サクラサクスクラッチキャンペーン」を開催。同一店舗でのお買上げ3,000円(税込)ごとに、500円分のお買物食事券が当たるスクラッチカードを1枚進呈。※一部の店舗を除く

- 日時 3月15日(金)～3月31日(日)
- 場所 千代田区丸の内2-7-2 J Pタワー「KITTE」B1Fから地上6F
- お問合せ 03-3216-2811(受付時間/10:00～19:00)
- ※イベントの内容は、変更になる可能性があります。



丸の内・秋葉原・神田・日本橋エリア  
お出かけ情報  
さくら祭りの会期中は千鳥ヶ淵周辺以外にも、さまざまなイベントがもりだくさん。